

دليل المستخدم لإصدار رخصة الكشف



المحتويات

3..... وصف الخدمة

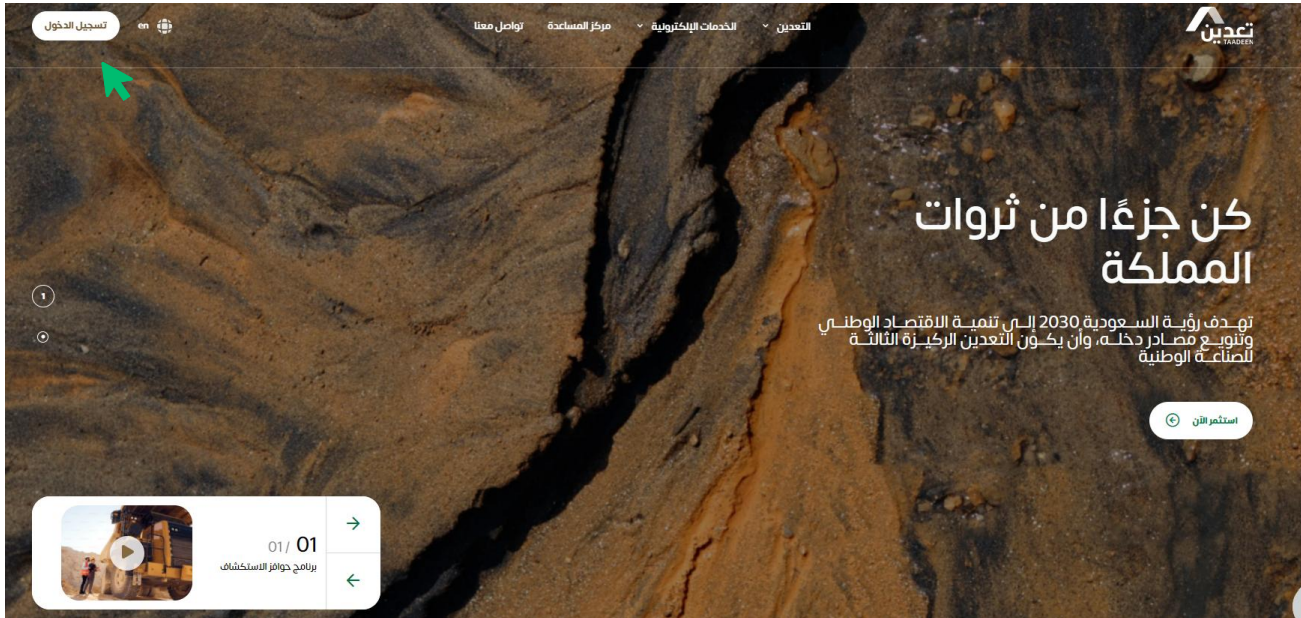
3..... خطوات الدخول على الخدمة

وصف الخدمة:

تهدف هذه الخدمة لتمكين المستثمر بالكشف عن جميع المعادن المرخصة له في موقع الرخصة بالطرق الجيولوجية أو الجيوفيزيائية أو الجيوكيميائية أو الحفر بأنواعه أو أي طريقة أخرى بغرض تحديد وجود المعادن وامتدادها وكمياتها ونوعياتها وجدوى تعدينها.

خطوات الدخول على الخدمة:

1- الدخول على منصة تعدين Taadeen.sa ثم الضغط على زر تسجيل الدخول.



2- ثم تسجيل الدخول.

English

تعدين
TAADEEN

> السابق

تسجيل الدخول

مركز المعلومات الوطني
عزيزي العميل.. يمكنك تسجيل الدخول باستخدام اسم المستخدم وكلمة المرور المستخدمة في منصة الوصول الوطنية الموحدة.. للاستفادة من الخدمات الإلكترونية التي تقدمها الوزارة.

أو

تسجيل الدخول كمستثمر أجنبي (بدون رقم الهوية/الإقامة)

ليس لديك حساب؟ [إنشاء حساب](#)

3- الضغط على "رخصة كشف".

قسم الرخص

الرخصة الرئيسية

الرخص

الطلبات

الشركات

التقارير الدورية

المفوضين

قائمة المهام

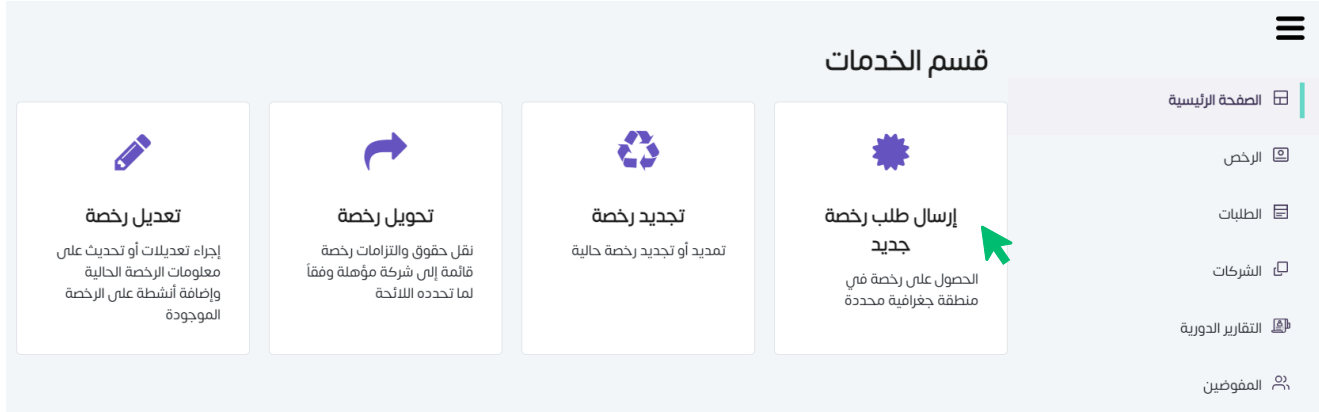
الإشعارات

رخصة منجم صغير

رخصة تعدين

رخصة كشف

4- الضغط على "إرسال طلب رخصة جديد".



قسم الخدمات

- الرخص
- الطلبات
- الشركات
- التقارير الدورية
- المفوضين

تعدیل رخصة
إجراء تعديلات أو تحديث على معلومات الرخصة الحالية وإضافة أنشطة على الرخصة الموجودة

تحويل رخصة
نقل حقوق والتزامات رخصة قائمة إلى شركة مؤهلة وفقاً لما تحدده اللائحة

تجديد رخصة
تمديد أو تجديد رخصة حالية

إرسال طلب رخصة جديد
الحصول على رخصة في منطقة جغرافية محددة

ستنتقل بعد ذلك إلى شاشة "معلومات الشركة وعمليات التحقق" للقراءة فقط.



معلومات الشركة وعمليات التحقق

1 معلومات الشركة وعمليات التحقق

2 الرخصة و المعادن

3 الإفصاحات

4 الموقع

5 الأثر البيئي

6 الأثر الاجتماعي

7 برنامج العمل

8 المرفقات

9 الشروط والأحكام

10 الدفع

الإسم	
السجل التجاري	
رقم 700	
الرقم الوطني	
نوع السجل التجاري	
التاريخ الهجري لإنهاء السجل التجاري	

5- بمجرد التحقق من الشروط المحددة في قسم "التحقق من الأهلية" سيسمح لك بالمرور إلى الخطوة التالية.

التحقق من الأهلية

معلومات الشركة المسجلة	✓
رأس مال الشركة ≤ ١٠٠ ألف ريال سعودي	✓
الأنشطة التجارية تشمل أنشطة التعدين	✓
لا توجد رخصة تم إنهاؤها خلال الثلاث السنوات السابقة	✓
لا توجد مخالفات وغرامات	✓

إلغاء حفظ كمسودة

التالي

بإمكانك حفظ الطلب كمسودة في أي وقت، حيث ستظهر رسالة تأكيد عند اكتمال حفظ الطلب كمسودة.

تم حفظ البيانات بنجاح.

أو بإمكانك تحديث طلبك في أي وقت من قائمة "الطلبات" عبر اختيار "تعديل" وسيتم إعادة فحص البيانات المدخلة لضمان صحتها قبل الاستكمال.

كما يمكنك أيضاً مشاهدة تفاصيل الطلب عبر اختيار "عرض" أو الغاؤه نهائياً عبر اختيار "حذف".

Requests > الصفحة الرئيسية >

الطلبات

إرسال طلب رخصة جديد +

إجراء	تاريخ تقديم الطلب	الحالة	إسم الشركة	رقم السجل التجاري	نوع الطلب
عرض تعديل حذف	...0:00 1900-01-01	مسودة	...		إصدار رخصة كشف

الصفحة الرئيسية
الرخص
الطلبات
الشركات

كما يمكنك إلغاء طلبك في أي وقت عبر النقر على زر "إلغاء" الموجود في أسفل الشاشة.

التحقق من الأهلية

معلومات الشركة المسجلة	✓
رأس مال الشركة < 100 ألف ريال سعودي	✓
الأنشطة التجارية تشمل أنشطة التعدين	✓
لا توجد رخصة تم إنهاؤها خلال الثلاث السنوات السابقة	✓
لا توجد مخالفات وغرامات	✓

التالي إلغاء

حفظ كمسودة

6- بعد النقر على زر "التالي" ستظهر شاشة "الرخصة والمعادن" سيقوم المستثمر بالاختيار من الحقول التالية.

الرخصة و المعادن

نوع الرخصة
رخصة كشف جديدة

النوع المعقد
الإجراء التحديد

مدة الرخصة
أكثر مدة الرخصة

مدة الرخصة
أكثر مدة الرخصة

المعادن
أكثر المعادن

التالي السابق إلغاء

حفظ كمسودة

7- بعد النقر على زر "التالي" ستظهر شاشة "التصريحات" حيث يتعين عليك تحديد كافة الخانات لإتمام عملية تقديم الطلب.

معلومات الشركة وعمليات التحقق 1

الرخصة و المعادن 2

الإفصاحات 3

الموقع 4

الأثر البيئي 5

الأثر الاجتماعي 6

برنامج العمل 7

المرفقات 8

الشروط والأحكام 9

الدفع 10

التصريحات

التصريحات

<input type="checkbox"/>	خير جيولوجي واحد على الأقل	✓
<input type="checkbox"/>	توافر التمويل لتغطية 100٪ من الحد الأدنى من التكاليف	✓
<input type="checkbox"/>	لا يوجد تأخير في سداد أي رسوم سابقة مع الوزارة	✓
<input type="checkbox"/>	لا توجد إدانة جنائية سابقة	✓
<input type="checkbox"/>	لا يوجد بلاغات عدم إفلاس وعدم خضوعها للتحقيق من قبل لجنة المخالفات والجزاءات	✓
<input type="checkbox"/>	لا يوجد أي خرق لأي من الالتزامات المفروضة بموجب القانون أو اللائحة أو الشروط والأحكام لأي ترخيص قائم ممنوح من الوزارة	✓

إلغاء

السابق

التالي

حفظ كمسودة

8- بعد النقر على زر "التالي" ستظهر شاشة "الموقع" حيث يتعين عليك اختيار المنطقة والمجمع المرغوب ثم الضغط على زر Submit في حال انه تم اختيار الموقع "داخل المجمعات التعدينية" من الشاشة السابقة "الرخصة والمعادن".

معلومات الشركة وعمليات التحقق 1

الرخصة و المعادن 2

الإفصاحات 3

الموقع 4

الأثر البيئي 5

الأثر الاجتماعي 6

برنامج العمل 7

المرفقات 8

الشروط والأحكام 9

الدفع 10

موقع

عزيزي المستخدم، يرجى نعلك انه سيتم اعتماد حيز الموقع المطلوب عند إكمال دراسة الطلب والموافقة على إصدار الرخصة.

Submit

Select Complex

اختر

التالي

السابق

إلغاء

حفظ كمسودة

وفي حال تم اختيار الموقع "خارج المجمعات التعدينية" من الشاشة السابقة "الرخصة والمعادن" حيث يُمكن هذا الخيار من تحديد الموقع بصورة مباشرة على الخريطة عبر إدخال الإحداثيات يدوياً أو تحميلها.



عزيزي المستخدم, يرجى لعلك انه سيتم اعتماد حجز الموقع المطلوب عند إكمال دراسة الطلب والموافقة علي إصدار الرخصة.

إضافة إحداثيّة

 تحميل ملف الموقع

 أدخل إحداثيات الموقع

التالي
السابق
إلغاء
حفظ كمسودة

عند اختيار "أدخل إحداثيات الموقع" اضغط على زر "إضافة إحداثيّة" ثم ادخل اللاحداثيات ثم اضغط على زر "انظر على الخريطة".

إضافة إحداثيّة

 تحميل ملف الموقع

 أدخل إحداثيات الموقع

Y (latitude - North) coordinate

درجة	دقيقة	ثانية
32 - 16	60 - 0	0.00 - 0

Remove

خطوط الطول (شرق)

درجة	دقيقة	ثانية
55 - 34	60 - 0	0.00 - 0

Y (latitude - North) coordinate

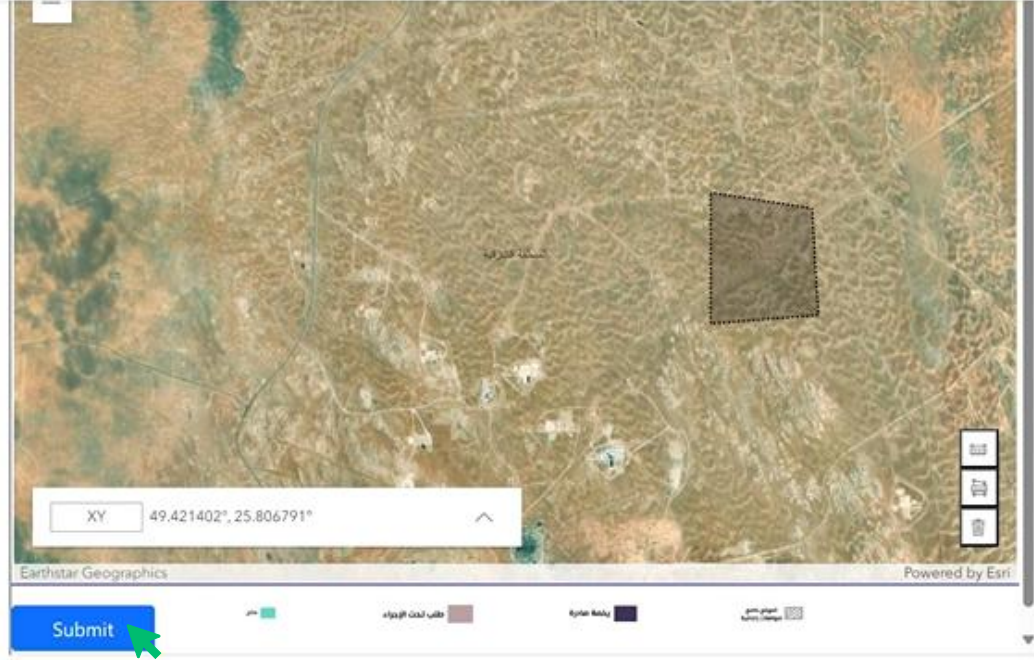
درجة	دقيقة	ثانية
32 - 16	60 - 0	0.00 - 0

Remove

خطوط الطول (شرق)

درجة	دقيقة	ثانية
55 - 34	60 - 0	0.00 - 0

بعدها سيتم تحديد الموقع ثم الضغط على زر Submit.



9- بعد تحديد الموقع والنقر على زر "التالي" ستظهر شاشة "الأثر البيئي" لإدخال البيانات التالية: المجمعات السكنية القريبة والمسافة إلى الموقع، شرح موجز لأنشطة الاستكشاف المقترحة، مصدر وكمية المياه المستخدمة، مصدر وكمية الطاقة المستخدمة.



تقدم بناء على البند (5) من المادة (35) من قانون الاستثمار التعديني والمادة (74) من اللائحة التنفيذية لقانون الاستثمار التعديني.

تفاصيل الموقع

الفئة المعدية المطلوبة

ذهب

المجمعات السكنية القريبة والمسافة إلى الموقع

اكتب النص هنا ...

شرح موجز لأنشطة الاستكشاف المقترحة

اكتب النص هنا ...

10- ثم التأكيد على جميع "التزامات / تعهد مقدم الطلب".

التزامات/تعهد مقدم الطلب

<input type="checkbox"/>	الالتزام بكافة الاشتراطات والمواصفات التي تضعها الهيئة البيئية وكافة القوانين والأنظمة والتعليمات والقرارات المتعلقة بنشاط الترخيص.
<input type="checkbox"/>	الحصول على التصاريح اللازمة من سلطة البيئة قبل استخدام أي مواد كيميائية في موقع الترخيص المطلوب.
<input type="checkbox"/>	تقديم تقرير سنوي عن تنفيذ خطة إدارة الأثر البيئي لرخصة الاستكشاف.
<input type="checkbox"/>	الالتزام بتصحيح لوائح التخلص من النفايات عند بناء معسكرات الاستكشاف ؛ مع اتخاذ تدابير خاصة لإدارة النفايات الخطرة (الإطارات والبطاريات والزيوت المستعملة ومواد التشحيم ، وما إلى ذلك) وكفافية حماية جميع خزانات الوقود المؤقتة من تسرب الوقود
<input type="checkbox"/>	استخدم أفضل الممارسات لحماية البيئة من أي تسرب للوقود أو تقطير الزيت أثناء الحفر.

التالي

السابق

11- بعد ذلك ستظهر شاشة "الأثر الاجتماعي" سيقوم المستثمر بإدخال الحقول التالية: تفاصيل الموقع، قسم التعامل مع المجتمعات المحلية في منطقة الترخيص أو المتأثرين بها وخطة معالجة الشكاوى، خطة توزيع أعضاء المجتمع المحلي، المشتريات من خطة المجتمع المحلي.



تقدم بناءً على البند (5) من المادة (35) من قانون الاستثمار التعديلي والمادة (102) من اللائحة التنفيذية لقانون الاستثمار التعديلي.

تفاصيل الموقع

المجتمعات المحلية المحيطة بالموقع حدد المسافة (المدن والبلدات والقرى).

اكتب النص هنا...

قسم "التعامل مع المجتمعات المحلية في منطقة الترخيص أو المتأثرين بها وخطة معالجة الشكاوى"

الموظف المعين لإدارة أداء المجتمع

الإسم

أدخل النص..

الوظيفة

أدخل النص..

نوع الهوية

الرجاء التحديد

رقم الجوال

أدخل رقم هاتفك الجوال هنا

رمز الدولة

اختر رمز الدولة

رقم الهوية

أدخل النص..

البريد الإلكتروني

example@example.example

التوقعات المحتملة للمجتمع المحلي بالقرب من الموقع المطلوب

اكتب النص هنا...

الطرق المقترحة لإدارة مثل هذه التوقعات

اكتب النص هنا...

منهجية تلقي الشكاوى

اكتب النص هنا...

منهجية معالجة الشكاوى

اكتب النص هنا...

خطة توظيف أعضاء المجتمع المحلي

نوع الوظائف المتوقع توفرها للمجتمع المحلي

نسبة موظفي المجتمع المحلي من إجمالي الموظفين

إسم الوظيفة	عدد الوظائف	الراتب (بالريال السعودي)	النسبة الأولى (%)

المشتريات من خطة المجتمع المحلي

السلع والخدمات المتوقع شراؤها من المجتمع المحلي

نسبة المشتريات من المجتمع المحلي

بضائع وخدمات	الكمية	إجمالي المشتريات السنوية (بالريال السعودي)	النسبة الأولى (%)

معوقات زيادة نسبة السلع والخدمات المشتراة من المجتمع المحلي

اكتب النص هنا...

الحلول المقترحة لزيادة نسبة المشتريات من المجتمع المحلي

اكتب النص هنا...

أخرى (اختياري)

أي التزامات إضافية قد يتحملها مقدم الطلب طوعية

اكتب النص هنا...

12- ثم التأكيد على "تعهد مقدم الطلب".

تعهد مقدم الطلب

أنا ، المسؤول التنفيذي لمقدم الطلب ، أتعهد بالالتزام بالمعلومات الواردة في هذا النموذج ، والتفاعل مع المجتمعات المحلية في منطقة الترخيص أو المتضررين منه ، ومعالجة جميع الشكاوى قدر الإمكان ، و تعيين موظف لإدارة الأداء المجتمعي قبل بدء نشاط الترخيص.

التالي

السابق

13- بعد ذلك ستظهر شاشة "برنامج العمل" لإدخال التبرير الفني وخطة الإنفاق.



برنامج العمل

1. التبرير الفني

المبررات الفنية التي توضح سبب اختيار الموقع المحدد أو طبقة الأرض

اكتب النص هنا...

نتائج أعمال المسح

اكتب النص هنا...

الدراسات السابقة إن وجدت (اختياري)

لم يتم تحميل أي مرفقات

طبيعة ونطاق عمليات الكشف والمعادن أو الرواسب المطلوبة للكشف

اكتب النص هنا...

2. خطة الإنفاق

الدراسات الجيولوجية

1. الدراسات الأولية / الدراسات المكتبية

نوع البيانات:	التكلفة:	نوعها:	التكلفة:
نوع البيانات	رس	نوعها	التكلفة
المجموع	0	المجموع	0

المساحة

نوع المساحة:	التكلفة:
المساحة الأولى	رس
المجموع	0

2. حديق

عدد الحياقي:	التكلفة:	الطول (متر):	التكلفة:
عدد الحياقي	رس	الطول (متر)	التكلفة
المجموع	0	المجموع	0

3. حفر دوران عكسي

عدد الحفر:	التكلفة:	العمق (متر):	التكلفة:
عدد الحفر	رس	العمق (متر)	التكلفة
المجموع	0	المجموع	0

14- استكمالاً للخطوات يتعين عليك التوجه إلى قسم "المرفقات" بعد الضغط على زر "التالي" لرفع المستندات المطلوبة مع إمكانية إضافة عدة ملفات، الضغط على زر "إضافة مرفق" ثم تحديد نوع الملف ثم تحميل المرفق.



المرفقات

[+ إضافة مرفق](#)

وثيقة	نوع الملف الرجاء التحديد
+ تحميل مرفق <small>ملفات PDF و JPEG و PNG - الحد الأقصى للحجم هو 5 ميجابايت</small>	

التالي
السابق
إلغاء
حفظ كمسودة

15- بعد رفع المرفقات والضغط على زر "التالي" ستظهر لك الشروط والأحكام للموافقة عليها.



الشروط والأحكام

الأحكام والشروط العامة

أوافق على شروط وأحكام نظام الاستثمار التعديني و لائحته التنفيذية والأنظمة والتعليمات ذات الصلة	<input type="checkbox"/>
أوافق على أن الوزارة ستحتفظ ببياناتي وتحقق منها	<input type="checkbox"/>
أوافق على التصاريح اللازمة من السلطة المختصة، إذا كان نشاط الاستكشاف يتطلب دراسات المياه الجوفية	<input type="checkbox"/>
الشروط والأحكام	<input type="checkbox"/>

الأحكام والشروط الخاصة

أقر بأن رسوم الطلب غير قابلة للاسترداد بعد التقديم للنجاح لطبيعي وأوافق على أن الرسوم لن تكون قابلة للاسترداد إذا تم رفض طليبي من قبل الوزارة أو فمت بإلغاء طليبي.	<input type="checkbox"/>
الوصف بالعربي	<input type="checkbox"/>

أوافق على شروط وأحكام نظام الاستثمار التعديني و لائحته التنفيذية والأنظمة والتعليمات ذات الصلة
 صحة ودقة المعلومات المقدمة، وأقر بأن الوزارة الحق في رفض الطلب إذا ثبت أنني قدمت معلومات أو بيانات أو مستندات مضللة أو غير صحيحة أو غير كاملة، أو حجب أي معلومات يجب الإفصاح عنها، أو عن طريق التحايل للحصول على الترخيص.

التالي
السابق
إلغاء
حفظ كمسودة

16- بعدها ستظهر شاشة "الدفع" لسداد رسوم تقديم الطلب.

الدفع

سيتم إلغاء طلبك إذا لم يتم الدفع خلال الأيام الـ 7 القادمة

License Processing fees

20000 ريال سعودي

دفع سداد

يرجى استخدام الرقم المرجعي للدفع من خلال سداد من خلال البنك المحلي الخاص بك (تنتهي خلال 7 أيام)



الرقم المرجعي 202406045000

عملية الدفع غير مكتملة

بعد الانتهاء من عملية الدفع، تكون أتممت تقديم طلبك بنجاح.



تم تقديم طلب الرخصة الخاص بك بنجاح

رقم الطلب	
اسم الشركة	
تاريخ الطلب	
الحالة	

العودة إلى الصفحة الرئيسية

بإمكانك متابعة الطلب تحت خانة "الحالة" الموجودة في قسم "الطلبات".

Requests - الصفحة الرئيسية

الطلبات

إرسال +

رقم الطلب	رقم الطلب في الم	نوع الطلب	رقم السجل التجاري	إسم الشركة	الحالة	تاريخ تقديم الطلب	إجراء
		تحويل رخصة تعدين			مكتمل	...0:00 2024-05-19	عرض
		إصدار رخصة تعدين			مرسل	...0:00 2024-05-16	سحب
		إصدار رخصة تعدين			مكتمل	...0:00 2024-05-16	عرض
		إصدار رخصة منجم ...			مسودة	...0:00 2024-05-16	تعديل حذف
		إصدار رخصة كشف			مكتمل	...0:00 2024-05-16	عرض
		إصدار رخصة كشف			بانتظار الدفع	...0:00 2024-05-16	سحب
		إصدار رخصة تعدين			قيد التنفيذ	...0:00 2024-05-16	سحب
		تحويل رخصة كشف			مرسل	...0:00 2024-05-16	سحب

الصفحة الرئيسية
الرخص
الطلبات
الشركات
التقارير الدورية
المفوضين
قائمة المهام
الإشعارات
إعداد التقارير
الموترة

وفي حال تم إعادة الطلب لوجود ملاحظات بالمتطلبات يمكنك الذهاب إلى قسم "قائمة المهام" ستظهر لك نوع المهمة "تعديل" قم بالضغط على "الرد على الطلب".

الصفحة الرئيسية - قائمة المهام

قائمة المهام

رقم الطلب

نوع الطلب

تعديل

رقم الطلب	نوع الطلب	نوع المهمة	تاريخ المهمة	تاريخ الانتهاء اتفاقية مستو	الرد على الطلب
	إصدار رخصة كشف	تعديل	27/12/2023	26/1/2024	الرد على الطلب
	إصدار رخصة كشف	تعديل	27/12/2023	26/1/2024	الرد على الطلب

الصفحة الرئيسية
الرخص
الطلبات
الشركات
التقارير الدورية
المفوضين
قائمة المهام

في حال تم الانتهاء من دراسة الطلب سيتم اشعارك بصدور فاتورة "إصدار الرخصة" والتي بإمكانك سدادها من خلال الذهاب إلى قسم "قائمة المهام" ستظهر لك نوع المهمة "الدفع" قم بالضغط على "الرد على الطلب".

الصفحة الرئيسية - قائمة المهام

قائمة المهام

رقم الطلب

نوع الطلب

الدفع

رقم الطلب	نوع الطلب	نوع المهمة	تاريخ المهمة	تاريخ الانتهاء اتفاقية مستو	الرد على الطلب
	إصدار رخصة تعدين	الدفع	16/5/2024	15/6/2024	الرد على الطلب
	إصدار رخصة كشف	الدفع	16/5/2024	15/6/2024	الرد على الطلب

الصفحة الرئيسية
الرخص
الطلبات
الشركات
التقارير الدورية
المفوضين
قائمة المهام

بعدها، ستظهر شاشة "الدفع" لسداد رسوم إصدار الرخصة.

الدفع

سيتم إلغاء طلبك إذا لم يتم الدفع خلال الأيام الـ 7 القادمة

License Processing fees

20000 ريال سعودي



دفع سداد

يرجى استخدام الرقم المرجعي للدفع من خلال سداد من خلال البنك المحلي الخاص بك (تنتهي خلال 7 أيام)

الرقم المرجعي 202406045000

عملية الدفع غير مكتملة

بعد الانتهاء من سداد رسوم إصدار الرخصة يمكنك تحميل الرخصة الإلكترونية من خلال الذهاب إلى قسم "الرخص" ثم الضغط على زر "تحميل".

الصفحة الرئيسية - الرخص

الرخص

رقم الرخصة	نوع الرخصة	مدة الرخصة	المعادن	تاريخ إصدار الرخصة	تاريخ انتهاء الرخصة	حالة الرخصة	إجراءات
	رخصة تعدين	ب	حجر رملي، حجر جب...	2015-10-14	2042-05-05	فعال	تحميل
	رخصة تعدين	أ	الفوسفات والمعادن...	2024-05-16	2029-05-15	فعال	تحميل

الصفحة الرئيسية
الرخص
الطلبات
الشركات
التقارير الدورية

شكرا