

دليل المستخدم لتعديل رخصة الكشف



المحتويات

3..... وصف الخدمة

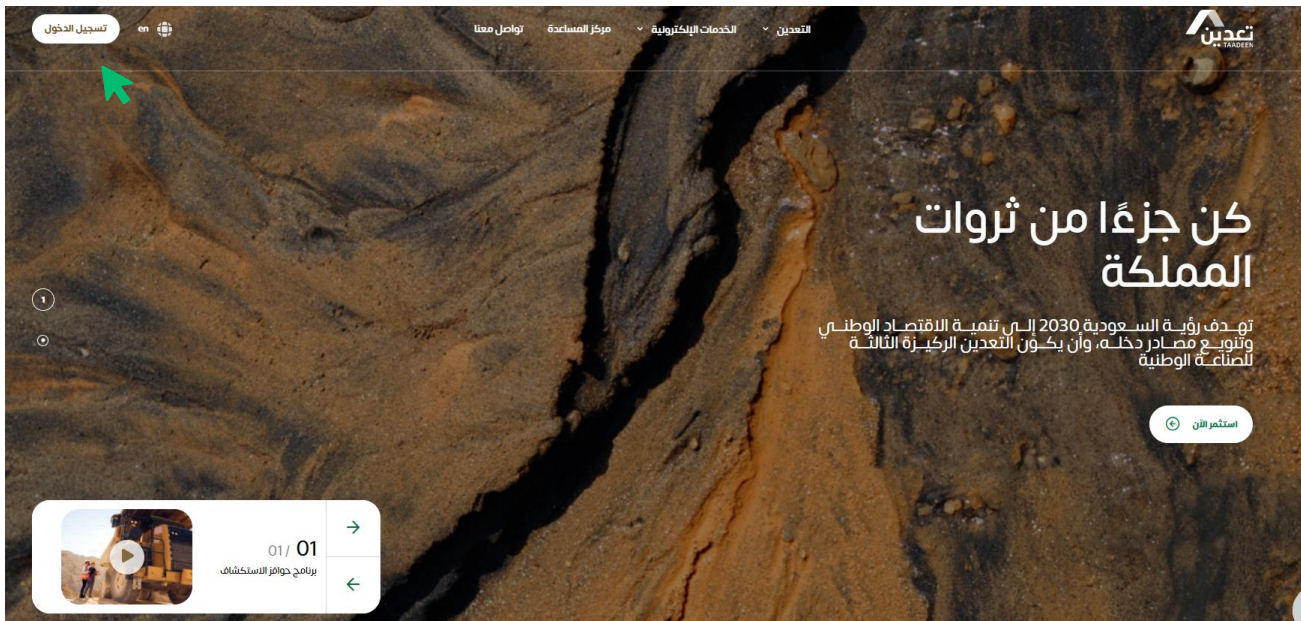
3..... خطوات الدخول على الخدمة

وصف الخدمة:


خدمة تمكن المستثمر من تعديل المعادن أو تعديل جزئي لحدود وإحداثيات موقع رخصة سارية وفق الشروط والأحكام.

خطوات الدخول على الخدمة:


1- الدخول على منصة تعدين Taadeen.sa ثم الضغط على زر تسجيل الدخول.




4- الضغط على "تعديل رخصة".




تعديل رخصة
إجراء تعديلات أو تحديث على معلومات الرخصة الحالية وإضافة أنشطة على الرخصة الموجودة



تحويل رخصة
نقل حقوق والتزامات رخصة قائمة إلى شركة مؤهلة وفقاً لما تحدده اللائحة



تجديد رخصة
تمديد أو تجديد رخصة حالية



إرسال طلب رخصة جديد
الحصول على رخصة في منطقة جغرافية محددة

قسم الخدمات

- الصفحة الرئيسية
- الرخص
- الطلبات
- الضمانات المالية
- الشركات
- التقارير الدورية

5- بعد ذلك قم باختيار الرخصة التي ترغب بتعديلها من القائمة.

الأثر الاجتماعي
7

الأثر البيئي
6

خطة العمل
5

موقع
4

التصريحات
3

تفاصيل التعديل
2

اختر الرخصة
1

اختر الرخصة

اختر الرخصة

	اسم الشركة
	رقم السجل التجاري
	رقم الرخصة
	الرقم الموحد
	تاريخ إنتهاء الرخصة
	فئة الرخصة
	المعادن
	موقع الرخصة
	الأهلية

إلغاء

التالي

حفظ كمسودة

6- مجرد التحقق من الشروط المحددة في قسم "إجراءات التحقق" سيسمح لك بالمرور إلى الخطوة التالية.

إجراءات التحقق

- لا توجد مخالفات وغرامات على الرخصة
- ألا يكون قد تم إنهاء الترخيص خلال السنوات الثلاث الماضية

إلغاء

7- بعد النقر على زر "التالي" ستظهر شاشة "تفاصيل التعديل" سيتم اختيار نوع التعديل من القائمة.

اختر الرخصة 1

تفاصيل التعديل 2

التصريحات 3

موقع 4

خطة العمل 5

الأثر البيئي 6

الأثر الاجتماعي 7

تفاصيل التعديل

نوع التعديل
الرجاء التحديد

إلغاء

في حال تم اختيار نوع التعديل "المعادن" يرجى الاختيار من المعادن أو تغيير فئة الرخصة بالنقر على زر "تحديث" ثم الضغط على زر "التالي".

اختر الرخصة 1

تفاصيل التعديل 2

التصريحات 3

موقع 4

خطة العمل 5

الأثر البيئي 6

الأثر الاجتماعي 7

تفاصيل التعديل

نوع التعديل
المعادن

فئة الرخصة
أ

تحديث

المعادن
كاميوم

إلغاء

في حال تم اختيار نوع التعديل "إحداثيات المنطقة" يرجى الضغط على زر "التالي".

الأثر الاجتماعي الأثر البيئي خطة العمل موقع التصريحات تفاصيل التعديل اختر الرخصة

7 6 5 4 3 2 1

تفاصيل التعديل

نوع التعديل

إحداثيات المنطقة

❗ لا يمكنك تقليل المساحة، يمكنك فقط زيادتها حتى 50% من المساحة الحالية.

التالي
السابق
إلغاء
حفظ كمسودة

8- بعد ذلك ستظهر شاشة "التصريحات" سيتم التأكيد على التصريحات وتعبئة حقول تفاصيل خبراء الجيولوجيا ثم الضغط على زر "التالي".

الأثر الاجتماعي الأثر البيئي خطة العمل موقع التصريحات تفاصيل التعديل اختر الرخصة

7 6 5 4 3 2 1

التصريحات

التصريحات

الشركة لديها الحد الأدنى لعدد الجيولوجيين

تفاصيل خبراء الجيولوجيا

نوعها

خير جيولوجيا منتهن

الإسم

أدخل النص..

سنوات الخبرة

أدخل النص..

السير الذاتية

تحميل ملف

Select File PDF, XLS, XLSX, PNG, JPG and JPEG. Maximum size is 5 MB

نوعها

خير جيولوجيا منتهن

الإسم

أدخل النص..

سنوات الخبرة

أدخل النص..

السير الذاتية

تحميل ملف

Select File PDF, XLS, XLSX, PNG, JPG and JPEG. Maximum size is 5 MB

نوعها

خير الجيولوجيا

الإسم

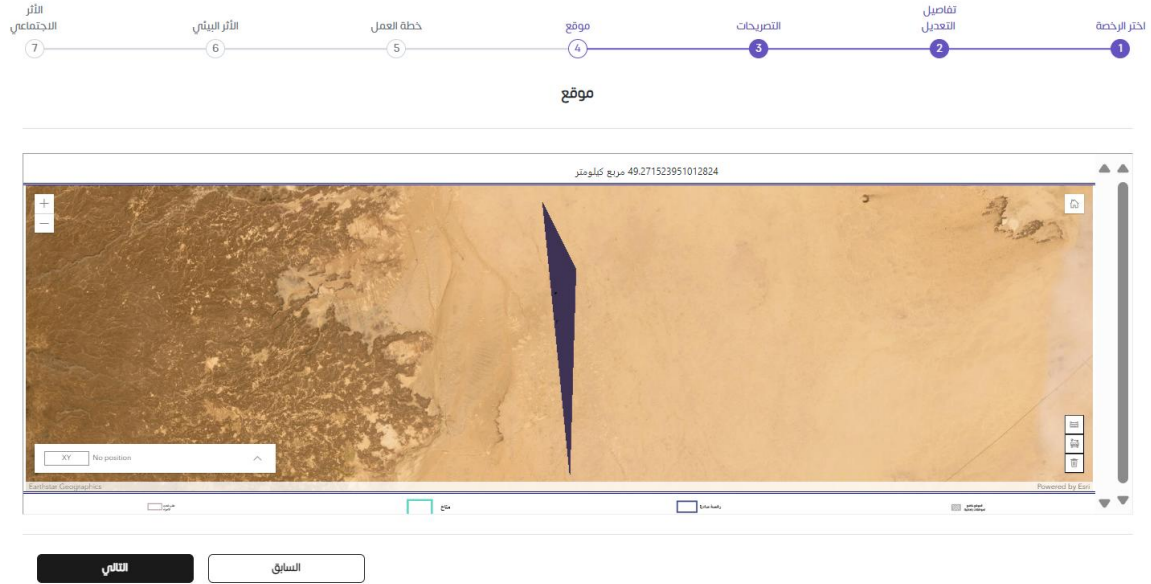
أدخل النص..

سنوات الخبرة

أدخل النص..

السير الذاتية

9- بعدها ستظهر شاشة "الموقع" في حال انه تم اختيار نوع التعديل "المعادن" سيتم الضغط على زر "التالي".



في حال انه تم اختيار نوع التعديل "إحداثيات المنطقة" ستظهر الشاشة التالية وسيتم الضغط على زر "إضافة إحداثية" لإضافة إحداثيات المنطقة ثم الضغط على زر "انظر على الخريطة".

إضافة إحداثية

Remove	Y (latitude - North) coordinate			خطوط الطول (شرق)		
	دقيقة	دقيقة	درجة	دقيقة	دقيقة	درجة
	39.56	35	49	39.56	35	49
	39.56	35	49	39.56	35	49

بعدها سيتم تحديد الموقع ثم الضغط على زر "Submit" ثم الضغط على زر "التالي"



10- ستظهر شاشة " خطة العمل " سيتم تعبئة الحقول التالية وإرفاق "إثبات القدرة المالية" ثم الضغط على زر "التالي".

أحدث الرخصة 1 تفاصيل التعديل 2 التصريحات 3 موقع 4 خطة العمل 5 الأثر البيئي 6 الأثر الاجتماعي 7

برنامج العمل

1. التبرير الفني
المبررات الفنية لتعديل المعادن
وصف المبررات الجيولوجية والفنية لتعديل قائمة المعادن نوع التعديل

الهدف من الاستكشاف
تقديم ملخص للأهداف المتوقع تحقيقها خلال فترة الاستكشاف المطلوب تحقيقها

تفاصيل العمل المخطط له ووسائل تحقيق أهداف الاستكشاف
تقديم ملخص للنشطة الاستكشاف الرئيسية المتوقعة

2. خطة الإنفاق

الدراسات الجيولوجية

1. الدراسات الأولية / الدراسات المكتتبية
نوع البيانات: التكلفة: نوعها: التكلفة:

11- بعد ذلك ستظهر شاشة "نموذج الأثر البيئي" سيتم مراجعة الحقول المدخلة سابقا ثم الضغط على زر "التالي".

نموذج الأثر البيئي

1 اختر الرخصة 2 تفاصيل التعديل 3 التصريحات 4 موقع 5 خطة العمل 6 الأثر البيئي 7 الأثر الاجتماعي

تقدم بناء على البند (5) من المادة (35) من قانون الاستثمار التعديلي والمادة (74) من اللائحة التنفيذية لقانون الاستثمار التعديلي.

تفاصيل الموقع

المنطقة المعدنية المطلوبة

المجمعات السكنية القريبة والمسافة إلى الموقع

23

شرح موجز للأنشطة الاستكشافية المقترحة

234

مصدر وكمية المياه المستخدمة

آبار مياه معالجة

M³ 234

12- ستظهر شاشة "نموذج الأثر الاجتماعي" سيتم مراجعة الحقول المدخلة سابقا ثم الضغط على زر "التالي".

نموذج الأثر البيئي

1 اختر الرخصة 2 تفاصيل التعديل 3 التصريحات 4 موقع 5 خطة العمل 6 الأثر البيئي 7 الأثر الاجتماعي

تقدم بناء على البند (5) من المادة (35) من قانون الاستثمار التعديلي والمادة (74) من اللائحة التنفيذية لقانون الاستثمار التعديلي.

تفاصيل الموقع

المنطقة المعدنية المطلوبة

المجمعات السكنية القريبة والمسافة إلى الموقع

23

شرح موجز للأنشطة الاستكشافية المقترحة

234

مصدر وكمية المياه المستخدمة

آبار مياه معالجة

M³ 234

في حال تم اختيار نوع التعديل "إحداثيات المنطقة" ستظهر شاشة "الدفع" لسداد رسوم التعديل.

الدفع

Dear investor, kindly note that the request submission fees are not refundable after successful submission for your application, and you agree that those fees won't be refundable if your application rejected by the ministry or you cancel your application.

الرفض القبول

سيتم إلغاء طلبك إذا لم يتم الدفع خلال سيتم إلغاء طلبك إذا لم يتم الدفع خلال -336 أيام

رسوم تقديم التعديل 5000 ريال سعودي

دفع سداد
يرجى استخدام الرقم المرجعي للدفع من خلال سداد من خلال البنك المحلي الخاص بك
تنتهي خلال -336 أيام

الرقم المرجعي 20240825S001
عملية الدفع غير مكتملة

[إلغاء](#) [التالي](#) [حفظ كمسودة](#)

بعد ذلك ستظهر رسالة "تم تقديم الطلب بنجاح".



Your license amendment request will be automatically submitted after successful payment
قد تستغرق عملية تغيير حالة دفع الماتورة 15 دقيقة في منصة تعدين

رقم الطلب	
اسم الشركة	
تاريخ التقديم	2024-08-25
الحالة	مرسل

[العودة إلى الصفحة الرئيسية](#)

سيتم مراجعة الطلب المرسل، كما يمكنك متابعة الطلب تحت خانة "الحالة" الموجودة في قسم الطلبات.



الصفحة الرئيسية > الطلبات

الطلبات

إرسال طلب رخصة جديد +

إد	نوع الطلب	السجل التجاري	إسم الشركة	الحالة	تاريخ تقديم الطلب
	تعديل رخصة كشف			مرسل	2024-08-25 00:00:00
تع	تعديل رخصة كشف			مسودة	1900-01-01 00:00:00

الصفحة الرئيسية
الرخص
الطلبات
الضمانات المالية
الشركات

في حال تمت الموافقة على الطلب ستظهر الحالة "مكتمل".



الصفحة الرئيسية > الطلبات

الطلبات

إرسال طلب رخصة جديد +

إد	نوع الطلب	السجل التجاري	إسم الشركة	الحالة	تاريخ تقديم الطلب
	تعديل رخصة كشف			مكتمل	2024-08-25 00:00:00

الصفحة الرئيسية
الرخص
الطلبات
الضمانات المالية

شكرا